



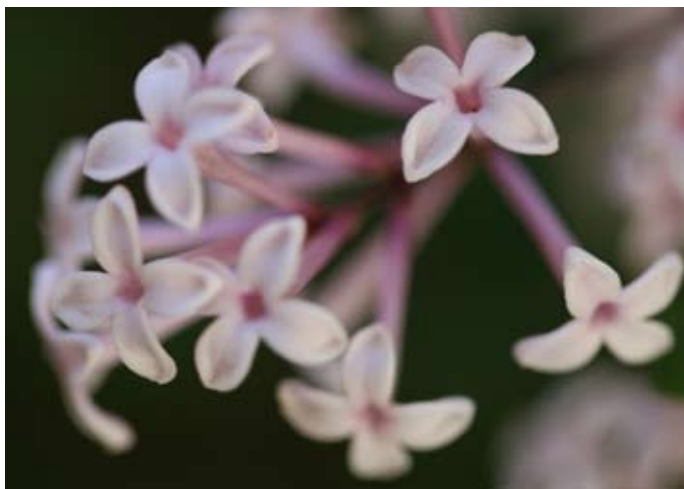
Ecole Lyonnaise
de Plantes Médicinales
& des Savoirs Naturels

*le monde des plantes,
notre nature ...*

SUD-OUEST



Formations
2018-2019



Les programmes et dates des formations peuvent faire l'objet de modifications si la direction de l'école le juge nécessaire.

sommaire

Présentation de l'école	02	
Herbaliste	04	
Aromathérapie	10	
NOUVEAU Herboristerie familiale	11	
Cosmétique Naturelle	12	
NOUVEAU Apithérapie	13	
& aussi ... à l'ELPM	14	
Informations pratiques, validation & débouchés	15	
Tarifs	16	



le monde des plantes, notre nature ...

« Nous proposons un enseignement pour lequel nous nous dévouons tous réellement. Le but est de transmettre un savoir vivant, basé sur l'échange, qui éveillera petit à petit une vision nouvelle de notre place et de notre rôle dans la nature. »

P. de Bonneval, Directeur de l'ELPM

Fondée en 1983 par Patrice de Bonneval, Herboriste à Lyon, l'**Ecole Lyonnaise de Plantes Médicinales & des Savoirs Naturels** s'est donné un objectif : permettre à chacun d'accéder à la connaissance des plantes médicinales et favoriser leur utilisation pour un usage familial ou professionnel.

Depuis sa création, l'école a accueilli des élèves de tous horizons et de tous âges. À l'ELPM, seul l'enthousiasme est nécessaire. L'école contribue ainsi à la transmission d'un savoir ancestral, enrichi par les recherches les plus récentes en matière d'alimentation et de soins naturels.

Au service de ces savoirs, deux herboristes professionnels, Patrice de Bonneval et Gilles Corjon, une équipe pédagogique constituée d'une vingtaine de personnes, dont la pratique des soins par les plantes est la passion commune et l'activité principale. Médecins, docteurs en pharmacie, biologistes, chimistes ou encore botanistes, tous partagent des compétences et un goût commun pour une phytothérapie qui respecte les rythmes du corps et les cycles de la nature.

Antenne sud-ouest

En 2007, l'ELPM a créé une antenne dans le Sud-Ouest, fruit de la rencontre de l'ELPM avec une équipe d'enseignants engagée et très motivée.

Cette antenne dispense les formations Herbaliste, Aromathérapie, Herboristerie Familiale, Cosmétique Naturelle et Apithérapie.



Équipe administrative

à Lyon



ouverture du secrétariat et permanence téléphonique :
lundi, mardi, jeudi & vendredi de 9h30 à 12h et de 14h à 17h
04 78 30 84 35 - info@elpmsn.fr
accueil sur rendez-vous uniquement, à Lyon



Patrice de BONNEVAL
Dr en Pharmacie
Herboriste
Fondateur - Directeur



Françoise PILLET
Herbaliste
Directrice adjointe



Gilles CORJON
Dr en Pharmacie
Herboriste
Responsable scientifique
& pédagogique



Géraldine DECTOT
Herbaliste
Responsable administrative
de formations



Magali BONNOT
Herbaliste
Responsable administrative
de formations



France-Manon RHODES
Herbaliste
Responsable gestion administrative



Christèle COMOY
Herbaliste
Secrétaire, accueil téléphonique



Delphine WILLERY
Assistante administrative



Bérengère-Emma FOYARD
Herbaliste
Chargée de communication



Abdelkrim ARROUME
Chargé de mission informatique

Équipe enseignante Herbaliste

Tous nos enseignants ont au moins 10 ans d'expérience



Sandrine BAZZO

Biochimie
DESU de Chimie/Physique
Formatrice, responsable de l'antenne sud-ouest de l'ELPM
Herbaliste



Christine ARNOUX

Diététique/Nutrition, Physiologie/Pathologie
Dr en Médecine, homéopathe, spécialisée en médecine tropicale



Robert PUJOL

Phytothérapie
Dr en Pharmacie
Attaché de cours à la Faculté de Médecine et à la Faculté de Pharmacie de Toulouse



Boris PRESSEQ

Botanique
Botaniste au Muséum de Toulouse
Formateur au sein d'associations et organismes publics
Accompagnateur montagne et animateur nature



Lilian CEBALLOS

Phytothérapie, Physiologie/Pathologie, Aromathérapie
Dr en Pharmacie et en Biologie de l'Évolution et Écologie
Consultant en agro-écologie
Formateur en phyto-aromathérapie et apithérapie



Hélène BERNARD

Diététique/Nutrition
Dr en Pharmacie, spécialisée en Chimie pharmaceutique



Françoise THOMAS

Phytothérapie, Aromathérapie
Dr en Médecine, spécialisée en phytothérapie, ostéopathie et élixirs floraux



James FOREST

Botanique
Jardinier-cueilleur de simples et formateur
Boulangier et animateur au sein du réseau « Semences Paysannes »

Herbaliste à Thèbe

Vous souhaitez vous former à l'utilisation des plantes médicinales ou approfondir vos connaissances dans un cadre professionnel ?

Cette formation s'adresse aussi bien aux particuliers qu'aux professionnels de la santé, du bien-être, de l'agriculture et des milieux naturels.

Prérequis : avoir 18 ans - niveau BAC recommandé

objectifs

Apprendre à reconnaître les plantes médicinales, les cueillir, les préparer et les utiliser en toute sécurité.

Acquérir le savoir faire et les pratiques de l'herboristerie traditionnelle ainsi que les connaissances scientifiques les plus récentes en matière de plantes médicinales, d'aromathérapie, de nutrition...

cursus sur 3 ans

- 3 années d'enseignement en présentiel
voir détail du programme pages suivantes
- Un stage terrain d'une semaine - dit stage d'été - pour pratiquer la botanique et apprendre les bases de la galénique (voir page 9)

Le cycle complet de 3 ans comprend 426 heures au total. L'enseignement comporte l'étude de 260 monographies de plantes médicinales, 26 monographies d'huiles essentielles et 23 monographies d'huiles végétales.

Cours optionnel :

- Législation (1 jour)

modalités de suivi de la formation

Formation en présentiel à Thèbe (65).

1 groupe de 35 personnes.

La formation comprend 126 heures de cours par an soit 9 modules de 2 jours (samedi/dimanche) d'octobre à juin.

Modules 1 à 8 :

- cours magistraux avec supports de cours détaillés
- fiches de plantes à télécharger sur notre plateforme
- forums pour échanger entre élèves

Module 9 sur le terrain :

- mise en application de la botanique

dates & lieu

2018 13/14 octobre, 10/11 novembre,
15/16 décembre

2019 12/13 janvier, 2/3 février, 16/17 mars,
06/07 avril, 25/26 mai, 08/09 juin

à THÈBE (65) au Centre de Montagne

14 heures par module

validation de la formation

Contrôle de connaissances chaque année en septembre :

- épreuves écrites (QCM et questions de cours) & orale

Participation à un stage d'été pour la partie pratique :

- épreuve de reconnaissance de plantes fraîches
- évaluation continue

Examen de fin de formation :

- épreuve orale devant un jury de professeurs

validité du certificat d'herbaliste

Le certificat d'Herbaliste n'est pas un diplôme reconnu par l'Etat. Cependant, la législation actuelle permet à des non-médecins et des non-pharmaciens de vendre ou de conseiller les plantes médicinales, les huiles essentielles et les compléments alimentaires en vente libre, à condition de respecter le monopole pharmaceutique et de ne pas pratiquer l'exercice illégal de la médecine (le diagnostic médical étant réservé aux médecins).

La notoriété et la qualité des enseignements de l'ELPM garantissent la reconnaissance professionnelle du certificat d'Herbaliste.

Herbaliste

à Thèbe - programme 1^{re} année - 126h

pédagogie

Pour vous familiariser avec l'utilisation des plantes médicinales, la formation d'Herbaliste est structurée autour de l'organisation en systèmes fonctionnels du corps humain.

Des bases d'anatomie et de physiologie vous permettent de mieux comprendre les grandes fonctions corporelles, comment chaque système est intégré au reste de l'organisme et de pouvoir appréhender le mode d'action des plantes médicinales. Un cours d'aromathérapie complète le cours de phytothérapie.

Les cours de botanique et les sorties permettent l'identification des plantes nécessaire à la bonne pratique de l'herboristerie.

Un cours de chimie accessible à tous, vous permet de découvrir et de vous initier à l'étude des principes actifs des plantes.

Cet enseignement aborde également la diététique et l'étude des phytonutriments pour vous préparer à devenir un conseiller de santé spécialisé dans les techniques de soins naturels et de prévention.



programme

Anatomie, & Physiologie 17,5 heures

& solutions naturelles des problèmes de santé les plus courants

La cellule

Le système digestif

Plantes médicinales 38,5 heures

Pour chaque système du corps humain le cours reprend :

- la liste et les fiches des plantes utilisées
- un tableau synthétique des plantes pouvant être utilisées dans les différents troubles étudiés
- des exemples de démarche en phytothérapie
- une proposition de conseil détaillée

Introduction à la phytothérapie pratique

Récolte, séchage

Modes de préparations traditionnelles des plantes

Plantes du système digestif : estomac / foie / intestins

Chimie verte

Grandes familles des constituants des plantes

Chimie au quotidien 3,5 heures

Rappel de notions élémentaires

Matière, atomes, ions & molécules

Aromathérapie 14 heures

Techniques de production

Critères de qualité

Mode d'emploi et toxicité

Voies d'administration

Formes galéniques

Familles biochimiques

Botanique - cours théorique 28 heures

Notions de physiologie végétale

Organisation générale d'une plante à fleur

Appareil végétatif (racine, tige, feuille)

Appareil reproducteur (fleur, inflorescence, fruit)

Systématique : notion d'espèce et classification botanique

Botanique de terrain 14 heures

Utilisation d'une flore et herborisation

Diététique & Nutrition 10,5 heures

Alimentation et bases de la nutrition

Besoins nutritionnels

Herbaliste

à Thèbe - programme 2^e année - 126h

programme

Anatomie & Physiologie 31,5 heures

& solutions naturelles des problèmes de santé les plus courants

- Le système respiratoire
- Le système urinaire
- Le système ostéo-articulaire
- Le système cardio-vasculaire
- Le système cutané

Plantes médicinales 42 heures

Pour chaque système du corps humain le cours reprend :

- la liste et les fiches des plantes utilisées
- un tableau synthétique des plantes pouvant être utilisées dans les différents troubles étudiés
- des exemples de démarche en phytothérapie
- une proposition de conseil détaillée

Plantes du système respiratoire

Plantes du système urinaire

Plantes du système ostéo-articulaire

Plantes du système cardio-vasculaire

Plantes du système cutané

Chimie verte

Grandes familles des constituants des plantes

Chimie au quotidien 3,5 heures

Rappel de notions élémentaires

- Chimie du carbone et du vivant
- Groupements fonctionnels
- Notions de biochimie

Aromathérapie 10,5 heures

- Activité thérapeutique des molécules aromatiques
- Effet psycho-émotionnel des fragrances aromatiques
- Précautions durant la grossesse et la petite enfance
- Huiles essentielles des pathologies infectieuses
- Familles biochimiques (suite)

Botanique - cours théorique 14 heures

- Familles botaniques les plus importantes
- Arbres

Botanique de terrain 14 heures

- Utilisation d'une flore et herborisation

Diététique & Nutrition 10,5 heures

- Différents groupes alimentaires & équilibre alimentaire
- Méthodes de cuisson



Herbaliste

à Thèbe - programme 3^e année - 126h

programme

Anatomie & physiologie 17,5 heures

& solutions naturelles des problèmes de santé les plus courants

Le système nerveux

Le système génital

Les glandes endocrines

Plantes médicinales 59,5 heures

Pour chaque système du corps humain le cours reprend :

- la liste et les fiches des plantes utilisées
- un tableau synthétique des plantes pouvant être utilisées dans les différents troubles étudiés
- des exemples de démarche en phytothérapie
- une proposition de conseil détaillée

Les plantes du système neuro-endocrinien

Sommeil et états dépressifs

Stress chronique & plantes adaptogènes

Système génital féminin & plantes à activité hormonale

Système génital masculin et thyroïde

Plantes du système immunitaire

Immunité et fatigue

Plantes des maladies métaboliques

Plantes du diabète et de l'obésité

Plantes à risques :

Types d'intoxication & types de toxicité

Troubles éventuellement induits par ingestion ou contact

Quelques principes toxiques

Quelques familles de plantes toxiques sauvages d'Europe

Quelques fruits attrayants pour les enfants

Chimie verte

Grandes familles des constituants des plantes

Aromathérapie 10,5 heures

Huiles essentielles et système nerveux

Huiles essentielles et soins de la peau

Huiles essentielles et troubles musculaires & articulaires

Huiles essentielles et troubles circulatoires

Familles biochimiques (suite)

Botanique - cours théorique 7 heures

Notion d'écologie

Plantes de montagne

Botanique de terrain 14 heures

Utilisation d'une flore et herborisation

Diététique & Nutrition 17,5 heures

Régimes adaptés en cas de pathologie

Enrichir son alimentation : les compléments naturels

Phytonutriments :

Composés polyphénoliques, terpéniques et soufrés

Aliments les plus remarquables



Herbaliste

stage d'été

Ce stage s'adresse aux élèves Herbalistes qui souhaitent mettre en pratique leurs connaissances.

Il peut être effectué en 1^e, 2^e ou 3^e année, au choix du stagiaire. Il est obligatoire pour l'obtention du certificat d'Herbaliste.

Prérequis : être inscrit en formation Herbaliste

objectifs

Déterminer les plantes sauvages dans leur milieu naturel.
Réaliser des préparations à base de plantes, maîtriser les différentes formes galéniques.

modalités de suivi de la formation

Six journées de 8 heures soit 48 heures au total
Stage sur le terrain prévu pour 32 participants
Travail en ½ groupes alternant travaux pratiques / cas pratiques / botanique de terrain
Le stage est encadré par 3 intervenants
Le groupe dispose d'une salle de cours et d'une salle de TP
Les matières premières pour les préparations sont fournies

validation du stage d'été

Reconnaissance de plantes fraîches pour la botanique
Évaluation continue pour les TP et Ateliers pratiques

dates & lieux au choix :

du 22 au 29 juin
à ST NICOLAS-LA-CHAPELLE (73) ou THÈBE (65)

du 29 juin au 06 juillet ou du 06 au 13 juillet
à ST NICOLAS-LA-CHAPELLE (73)

Arrivées le samedi à 17h00

Départs le samedi suivant à 10h00

Les horaires sont précisés sur place

Hébergement en pension complète
à la charge des participants

NB : Les inscriptions se font en début d'année, en même temps que les inscriptions en formation d'Herbaliste. Les inscriptions en cours d'année sont ensuite possibles dans la limite des places disponibles.

programme

Travaux pratiques 18 heures

Révisions :

Formes et techniques galéniques les plus courantes

Distillation :

Théorie / explications / réalisation d'un hydrolat

Préparations à base de plantes :

Alcoolature, teinture, macération huileuse, sirop, cérat, baume, crème, dentifrice...

Ateliers pratiques 6 heures

Phytothérapie appliquée

Étude approfondie des plantes médicinales locales

Herboristerie

Formuler et réaliser des mélanges de plantes médicinales

Organisation du conseil

Travail sur des cas pratiques

Sorties & ateliers botaniques 24 heures

Utilisation d'une clé de détermination

Reconnaissance des plantes à l'aide d'une flore

Rappel phyto-botanique des plantes rencontrées



Aromathérapie

à Toulouse - 4 week-ends

Vous recherchez une formation complète en aromathérapie ?

Cette formation s'adresse aussi bien aux particuliers qu'aux professionnels de la santé, du bien-être ou de la distribution de produits bio et aux personnes en reconversion souhaitant améliorer la qualité de leurs conseils en matière d'huiles essentielles.

Prérequis : avoir 18 ans - niveau BAC recommandé

objectifs

Connaître les huiles essentielles, savoir les utiliser et les conseiller en toute sécurité dans un cadre professionnel.

modalités de suivi de la formation

Groupe de 8 à 20 personnes.

La formation comprend 48 heures de cours

4 modules de 2 jours (samedi/dimanche)

Cours magistraux avec supports de cours

Mise en application : conseils pratiques

Kit pédagogique d'huiles essentielles fourni

validation de la formation

Test écrit : QCM et questions de cours

dates & lieu

Cycle de 4 week-ends

12 heures par module

2019 19/20 janvier, 16/17 février,
23/24 mars, 13/14 avril

à TOULOUSE (31)

enseignants



Lilian CEBALLOS

Dr en Pharmacie et en Biologie de l'Évolution et Écologie
Consultant en agro-écologie, Formateur en phyto-aromathérapie et apithérapie



Pascal VEYSSI

Dr en Médecine

programme

premier week-end

Champ d'action et propriétés thérapeutiques

Techniques de production et critères de qualité

Mieux connaître les huiles essentielles (HE) : biosynthèse des molécules aromatiques, familles biochimiques, toxicité, précautions d'emplois

deuxième week-end

Mode d'utilisation des HE

Mode d'activité des HE

À la découverte de 12 HE majeures : monographies

troisième week-end

HE & pathologies infectieuses

HE & système nerveux

quatrième week-end

HE & soins de la peau

HE & troubles circulatoires

HE & troubles tendino-musculaires et articulaires

HE & petite enfance

HE & santé au féminin

Focus sur les hydrolats



Herboristerie Familiale

L'Armoire aux Plantes

à Lavalette

Vous souhaitez utiliser les plantes médicinales pour faire face aux « petits maux » rencontrés au fil des saisons et apprendre à élaborer votre herboristerie familiale ?

Cette formation s'adresse aussi bien aux particuliers qu'aux professionnels de l'accueil rural et de l'animation nature souhaitant proposer des ateliers/animations autour des plantes médicinales.

Prérequis : avoir 18 ans

objectifs

Apprendre les fondamentaux de l'herboristerie traditionnelle et savoir élaborer des préparations simples à base de plantes.

modalités de suivi de la formation

Formation en présentiel

Groupes de 8 à 12 personnes

La formation comprend 48 heures de cours :

- cours magistraux avec supports de cours (36 heures)
- travaux pratiques (12 heures, matériel fourni)

validation de la formation

Contrôle continu

dates & lieu

Cycle de 8 journées (jeudis - vendredis)

2019 21/22 février, 21/22 mars,
25/26 avril, 16/17 mai

à l'Écogîte de Bagnac à **LAVALETTE** (31)

enseignante



Sandrine BAZZO
DESU de Chimie-Physique
Herbaliste



programme

Présentation de la phytothérapie

Une approche globale des soins

Modes d'action des plantes

Mode d'emploi et dosage des remèdes

Formes galéniques

Étude des plantes médicinales par systèmes

Rappel d'anatomie-physiologie

Présentation des affections courantes : conseils hygiéno-diététiques, phytothérapie, aromathérapie et autres soins naturels

Les plantes de la digestion / de la respiration / de la sphère urinaire / du système nerveux / de l'appareil locomoteur / du système cardio-vasculaire / autres notions complémentaires

Les plantes du drainage / dépuraton

Cure de printemps et d'automne

La trousse de secours

Les produits de base pour les maux du quotidien

Présentation de l'aromathérapie

Extraction des huiles essentielles

La variété des essences

Qualité des huiles essentielles

Mode d'emploi et dosage

Initiation à la botanique

Identification des principales familles de plantes médicinales sur le terrain

Cueillette et conservation (théorie)

Travaux pratiques

Chaque week-end de cours sera ponctué par de nombreux travaux pratiques qui seront l'occasion d'apprendre à élaborer des sirops, teintures, acétoles, baumes, huiles de massage, crèmes, tisanes...

Cosmétique Naturelle

à Lavalette

Vous souhaitez apprendre à réaliser vos produits cosmétiques ? Avec un bol, des ingrédients bien choisis, quelques connaissances et une pincée de savoir-faire, vous préparerez crème, baume, lotion, masque, lait, shampooing, huile de massage...

Cette formation s'adresse à toute personne souhaitant découvrir la cosmétique naturelle ou souhaitant animer des ateliers de cosmétique naturelle.

Niveau débutant

objectifs

Apprendre à formuler des cosmétiques de soin ou de beauté, à partir de bases simples.

modalités de suivi de la formation

Groupe de 8 à 12 personnes

La formation comprend 24 heures de cours :

- cours magistraux avec supports de cours (8 heures)
- travaux pratiques (16 heures)

validation de la formation

Contrôle continu

dates & lieu

du 08 au 11 juin 2019

à l'Écogîte de Bagnac à **LAVALETTE** (31)

enseignante



Sandrine BAZZO
DESU de Chimie-Physique
Herbaliste

programme

Le programme alterne théorie et pratique.

La théorie

Physiologie de la peau et des phanères

Étude des différentes matières premières utilisées

Étude des principales plantes utilisées en cosmétique et leurs différentes formes d'administration

Étude des différents soins pour le visage, le corps et les cheveux

La pratique

Préparation de formes de base

Huile de macération, macérâts glycérisés

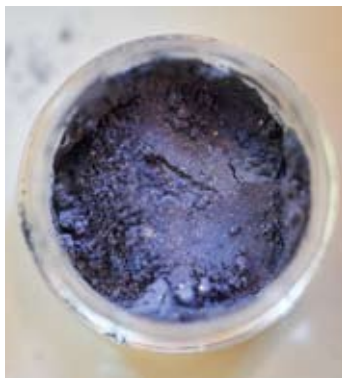
Préparation de cosmétiques de beauté et de santé

Les participants repartent avec une gamme complète de produits élaborés durant le stage :

- soins du visage : lait démaquillant, lotion tonique, crèmes, masques...
- soins du corps : exfoliant, gel douche, shampooing...
- et aussi : baume lèvres, ombre à paupières, mascara, crème soyeuse, huile scintillante pour le corps...

La formation se termine par un atelier de synthèse au cours duquel chacun présente et réalise sa propre formule.

Le prix du stage comprend, pour chaque participant, le matériel nécessaire aux préparations.



Apithérapie

à Toulouse

Vous souhaitez découvrir les nombreuses propriétés préventives et thérapeutiques des produits de la ruche ?

Cette formation s'adresse aussi bien aux particuliers qu'aux apiculteurs, aux professionnels de la santé, du bien être ou de la distribution de produits naturels, souhaitant améliorer la qualité de leurs conseils en matière de produits de la ruche.

Prérequis : avoir 18 ans

objectifs

Utiliser, valoriser et conseiller les produits de la ruche dans un contexte de prévention santé.

modalités de suivi de la formation

Formation en présentiel

Groupe de 8 à 30 personnes

La formation comprend 12 heures de cours par week-end :

- cours magistral
- travaux pratiques : démonstration de l'utilisation des produits de la ruche

validation de la formation

Contrôle continu

dates & lieu

26/27 janvier 2019

à TOULOUSE (31)

enseignant



Lilian CEBALLOS

Dr en Pharmacie et en Biologie de l'Évolution et Écologie

Consultant en agro-écologie, Formateur en phyto-aromathérapie et apithérapie



programme

L'apithérapie en France, en Europe et dans le monde.

Les abeilles, la colonie, leur travail, le rôle de l'apiculteur.

Les critères de qualité des produits apithérapiques.

Les produits de la ruche : miel, propolis, pollen, gelée royale, venin d'abeille

- composition, propriétés, utilisations, posologie
- focus sur la cicatrisation au miel
- la propolis, une panacée
- le pollen et la gelée royale pour lutter contre la dénutrition et les asthénies
- le venin d'abeille et les affections rhumatismales

Dégustation de produits de la ruche.



& aussi... à l'ELPM

L'ELPM propose également à Lyon et sur le terrain une large palette de formations.



Formations longues

Herbaliste
Conseiller en Produits Naturels

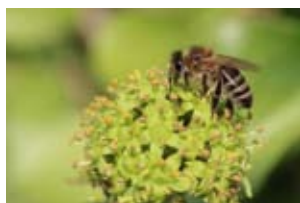
Formations à distance

Conseiller en Produits Naturels par correspondance
Module Aromathérapie par correspondance
Module Plantes Médicinales par correspondance
Herbaliste en ligne
Aromathérapie en ligne



Formations courtes

Aromathérapie
Herboristerie Familiale : l'Armoire aux Plantes
Communiquer avec les Plantes
Ayurvéda **Nouveau**
Géobiologie **Nouveau**



Stages pratiques

Gemmothérapie Pratique : de l'Arbre à la Préparation
Cueillette des Plantes Médicinales
Découverte des Hydrolats
Cuisine aux Plantes Sauvages
Cosmétique Naturelle
Stage Communiquer avec les Plantes



Journées & week-ends à thème

Fleurs du Dr Bach
Gemmothérapie
Apithérapie
Soins des Chiens & Chats au Naturel
Phyto-Aromathérapie de la Femme Enceinte **NOUVEAU**
Plantes Toxiques
Le Monde des Odeurs
Ateliers de Cosmétique Naturelle



Sorties & voyage

Sorties Botaniques
Promenades Champignons
Voyage Botanique



La brochure complète est disponible sur simple demande :

par mail : info@elpmn.fr – par téléphone : 04 78 30 84 35

Informations Pratiques

à Lyon

renseignements

Vous pouvez nous contacter :

par téléphone **04 78 30 84 35**

par mail **info@elpmsn.fr**

sur place **À LYON**
uniquement sur rendez-vous

Ouverture des bureaux

lundi, mardi, jeudi et vendredi
de 9h30 à 12h00
et de 14h00 à 17h00

certification qualité



L'ELPM est certifiée LRQA décret qualité et référencée Datadock.

Nos indicateurs qualité :

1 200 élèves formés chaque année

96% de formations maintenues

94% de satisfaction globale

inscriptions

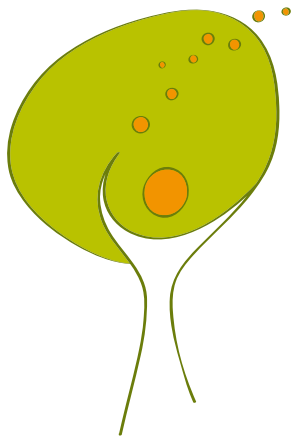
Vous pouvez demander un dossier d'inscription par téléphone ou par mail : inscription@elpmsn.fr

prérequis

Pour toutes nos formations : avoir 18 ans

validations

Les formations de l'ELPM sont validées par l'obtention d'une attestation de suivi de formation mentionnant, le cas échéant, le résultat du contrôle des connaissances.



débouchés

Agriculture

(en complément d'une formation agricole)

Culture, cueillette, transformation des plantes médicinales

Installation en agriculture ou complément d'activité

Création d'activité de cueilleur indépendant

Domaine de la santé

(pour les professions médicales uniquement)

Introduction de la phytothérapie et de l'aromathérapie dans la pratique quotidienne

Domaine du bien-être

(ostéopathes, naturopathes, sophrologues, réflexologues, praticiens de massage, esthéticiennes...)

Introduction de la phytothérapie et de l'aromathérapie dans la pratique quotidienne

Domaine de l'animation et de la formation

(accompagnateur en montagne, animateurs environnement, propriétaires de gîte, formateurs...)

Création d'activités en lien avec la botanique ou la valorisation des plantes sauvages

Ateliers de cueillette, cuisine, transformation de plantes sauvages

Sorties botaniques grand public

Formateur pour l'herboristerie familiale à l'École Lyonnaise de Plantes Médicinales

Conseil en boutique

(boutique bio ou rayon phyto/aroma en officine)

Création d'activité

Nos élèves ont parfois des projets très créatifs...

À titre d'exemple, découvrez ce que sont devenus nos anciens élèves dans la rubrique réseau d'Herbalistes sur le site Internet de l'ELPM.

Nous accueillons également un large public qui vient se former par plaisir aux vertus des plantes médicinales.

Tarifs 2018-2019

		Prise en charge	Financement personnel
Herbaliste (à Thèbe)	l'année	2 268 €	1 800 €
Stage d'Été d'Herbaliste *	la semaine	864 €	520 €
Aromathérapie		960 €	850 €
Herboristerie Familiale		960 €	660 €
Cosmétique Naturelle		672 €	500 €
Apithérapie		240 €	205 €

Frais de dossier (pour une année) :

Formations de 2 week-ends et plus : 40 €

Formation de moins de 2 week-ends : 15 €

* Stage d'été :

Le prix ne comprend pas la pension complète.

Tarif précisé au moment de l'inscription

TVA :

Le prix s'entend TTC pour les formations loisirs.

Les prix s'entendent exonérés de TVA selon l'Art. 261-4-4 du CGI pour les formations professionnelles (prise en charge ou financements personnels).

Pour toutes les formations :

possibilité de paiements échelonnés.

L'ELPM est enregistrée sous le numéro 82 69 10359 69 auprès de la Préfecture de la région Auvergne-Rhône-Alpes.

Cet enregistrement ne vaut pas agrément de l'État.





Ecole Lyonnaise de Plantes Médicinales & des Savoirs Naturels

SAS - enseignement privé
SIRET : 50792207800013 APE 8559B

13 rue Alsace-Lorraine – 69001 Lyon

04 78 30 84 35

info@elpmsn.fr

www.ecoledeplantesmedicinales.com

accueil sur rendez-vous uniquement et permanence téléphonique

lundi, mardi, jeudi & vendredi
de 9h30 à 12h00 et de 14h00 à 17h00

