

*le monde des plantes,
notre nature...*

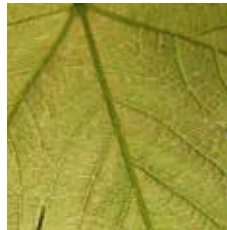


Ecole Lyonnaise
de Plantes Médicinales
& des Savoirs Naturels

SUD-OUEST



Formations
2019-2020



sommaire

- 01 Présentation de l'école
- 04 Herbaliste
- 11 Conseiller en Produits Naturels PAR CORRESPONDANCE
- 12 module Aromathérapie PAR CORRESPONDANCE
- 13 module Plantes Médicinales PAR CORRESPONDANCE
- 15 Herbaliste EN LIGNE
- 20 Aromathérapie EN LIGNE
- 21 Aromathérapie
- 22 Herboristerie Familiale : l'Armoire aux Plantes
- 23 RÉALISER ses Cosmétiques
- 24 Apithérapie
- 25 & aussi à l'ELPM...
- 26 Informations pratiques, validation & débouchés
- 27 Tarifs

Les programmes et dates des formations
peuvent faire l'objet de modifications
si la direction de l'école le juge nécessaire.



Ecole Lyonnaise
de Plantes Médicinales
& des Savoirs Naturels

le monde des plantes, notre nature...

« Nous proposons un enseignement pour lequel nous nous dévouons tous réellement. Le but est de transmettre un savoir vivant, basé sur l'échange, qui éveillera petit à petit une vision nouvelle de notre place et de notre rôle dans la nature. »

P. de Bonneval, directeur de l'ELPM

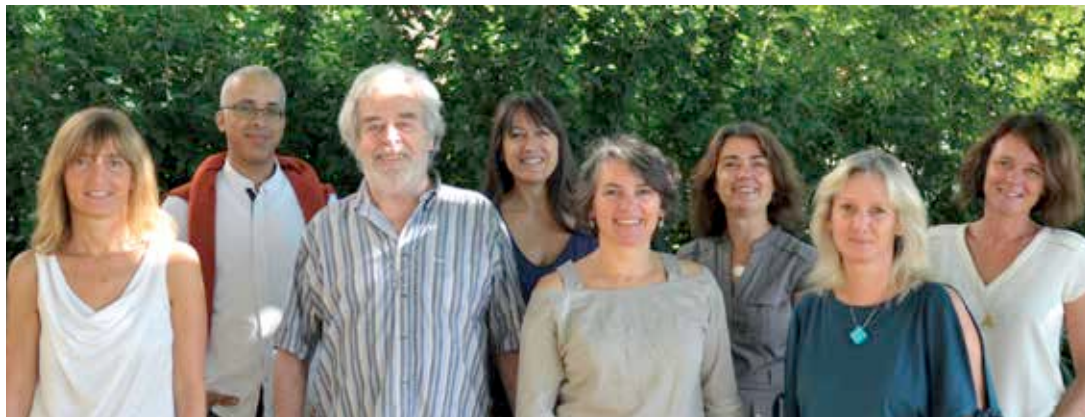
Fondée en 1983 par Patrice de Bonneval, herboriste à Lyon, l'**Ecole Lyonnaise de Plantes Médicinales & des Savoirs Naturels** s'est donné un objectif : permettre à chacun d'accéder à la connaissance des plantes médicinales et favoriser leur utilisation pour un usage familial ou professionnel.

Depuis sa création, l'école a accueilli des élèves de tous horizons et de tous âges. À l'ELPM, seul l'enthousiasme est nécessaire. L'école contribue ainsi à la transmission d'un savoir ancestral, enrichi par les recherches les plus récentes en matière d'alimentation et de soins naturels.

Au service de ces savoirs, deux herboristes professionnels, Patrice de Bonneval et Gilles Corjon, une équipe pédagogique constituée d'une vingtaine de personnes, dont la pratique des soins par les plantes est la passion commune et l'activité principale. Médecins, docteurs en pharmacie, biologistes, chimistes ou encore botanistes, tous partagent des compétences et un goût commun pour une phytothérapie qui respecte les rythmes du corps et les cycles de la nature.



Équipe administrative



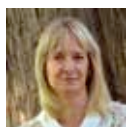
Françoise PILLET
Herbaliste
Directrice



Patrice de BONNEVAL
Dr en Pharmacie
Herboriste
Directeur - Fondateur



Gilles CORJON
Dr en Pharmacie
Herboriste
Responsable scientifique
et pédagogique



Géraldine DECTOT
Herbaliste
Responsable administrative
de formations



Magali BONNOT
Herbaliste
Responsable administrative
de formations



France-Manon RHODES
Herbaliste
Responsable gestion administrative



Christèle COMOY
Herbaliste
Secrétaire, accueil téléphonique



Delphine WILLERY
Assistante administrative



Muriel FAURE
Élève-Herbaliste
Chargée de communication



Abdelkrim ARROUME
Chargé de mission informatique



Geneviève BOSSY
Microbiologiste
Herbaliste
Chargée de projet formations en ligne

Thèbe & le sud-ouest

Depuis 2007, l'ELPM a créé une antenne dans le sud-ouest, fruit de sa rencontre avec une équipe d'enseignants engagée et très motivée.

Cette antenne dispense les formations :

Herbaliste (PAGE 04)
Aromathérapie (PAGE 22)
Herboristerie Familiale (PAGE 21)
RÉALISER ses Cosmétiques (PAGE 23)
Apithérapie (PAGE 24)



Centre de Montagne de Thèbe

THEBE (65)

LIEU D'ENSEIGNEMENT & ESPACES COMMUNS

Sur 1000 m² de bâtiments entièrement rénovés, une grande salle de réunion et deux autres salles.

Le Centre propose un hébergement et une restauration de qualité.

DE GRANDS ESPACES & UNE SITUATION EXCEPTIONNELLE

Sur 1 ha de terrain, à 600 mètres d'altitude, le centre de Montagne est situé au cœur d'un village typique de la Barousse : Thèbe.

Il offre une vue imprenable sur le Pic du Gar et le calme de la moyenne montagne.

ACCÈS

Situé à la limite de la Haute-Garonne et des Hautes-Pyrénées
A 1h30 de Toulouse et de Pau et à 3h de Bordeaux
Accès autoroute en 15 minutes

Les Ateliers en Herbes

LAVALETTE (31)

LIEU D'ENSEIGNEMENT & ESPACES COMMUNS

Dans une ferme lauragaise rénovée, les Ateliers en Herbe proposent une salle avec vidéo projecteur, une cuisine et un jardin médicinal.

Possibilité d'hébergement avec deux gîtes situés sur site.

PROCHE DE TOULOUSE & DANS LA VERDURE

Cette ferme s'ouvre sur un jardin d'agrément et un jardin médicinal avec une rénovation selon les règles bioclimatiques avec des matériaux authentiques et naturelles. Elle est située sur un vallon et dans le poumon vert de la ville rose, en pleine campagne.

ACCÈS

A 8 km et à 20 minutes du périphérique toulousain et de la station de métro Gramont (covoiturage possible).
A 15 km et à 30 minutes de l'hyper-centre de Toulouse.

Herbaliste

3 ANS
THÈBE
OU LYON-DARDILLY

Vous souhaitez vous former à l'utilisation des plantes médicinales ou approfondir vos connaissances dans un cadre professionnel ?

Cette formation s'adresse aussi bien aux particuliers qu'aux professionnels de la santé, du bien-être, de l'agriculture et des milieux naturels.

Prérequis : avoir 18 ans - niveau bac recommandé

objectifs

Apprendre à reconnaître les plantes médicinales, les cueillir, les préparer et les utiliser en toute sécurité.

Acquérir le savoir-faire et les pratiques de l'herboristerie traditionnelle ainsi que les connaissances scientifiques les plus récentes en matière de plantes médicinales, d'aromathérapie et de nutrition.

cursus sur 3 ans

- 3 années d'enseignement en présentiel
voir détail du programme pages suivantes
- Un stage terrain d'une semaine - dit stage d'été - pour pratiquer la botanique et apprendre les bases de la galénique (voir PAGE 09)

Le cycle complet de 3 ans comprend 414 heures au total.

L'enseignement comporte l'étude de 260 monographies de plantes médicinales, 26 monographies d'huiles essentielles et 23 monographies d'huiles végétales.

en option :

- 1 journée LÉGISLATION en avril (gratuit)
- Stage conventionné en entreprise (se renseigner auprès de l'école)

modalités de suivi de la formation

Formation en présentiel à Thèbe

1 groupe de 35 personnes à Thèbe

La formation comprend 126 heures de cours par an soit 9 modules de 2 jours (samedi/dimanche) d'octobre à juin.

Modules 1 à 8 :

- cours magistraux avec supports de cours détaillés
- fiches de plantes à télécharger sur notre plateforme
- forums pour échanger entre élèves

Module 9 sur le terrain :

- mise en application de la botanique

lieux & dates

Voir pour chaque niveau pages suivantes

14 heures par module

validation de la formation

Contrôle de connaissances chaque année en septembre :

- épreuves écrites (QCM et questions de cours) et orale

Participation à un stage d'été pour la partie pratique :

- épreuve de reconnaissance de plantes fraîches
- évaluation continue

Examen de fin de formation :

- épreuve orale devant un jury de professeurs

validité du certificat d'herbaliste

Le certificat d'Herbaliste n'est pas un diplôme reconnu par l'Etat. Cependant, la législation actuelle permet à des non-médecins et des non-pharmaciens de vendre ou de conseiller les plantes médicinales, les huiles essentielles et les compléments alimentaires en vente libre, à condition de respecter le monopole pharmaceutique et de ne pas pratiquer l'exercice illégal de la médecine (le diagnostic médical étant réservé aux médecins).

La notoriété et la qualité des enseignements de l'ELPM garantissent la reconnaissance professionnelle du certificat d'Herbaliste.

pédagogie

Pour vous familiariser avec l'utilisation des plantes médicinales, la formation d'Herbaliste est structurée autour de l'organisation en systèmes fonctionnels du corps humain.

Des bases d'anatomie et de physiologie vous permettent de mieux comprendre les grandes fonctions corporelles (comment chaque système est intégré au reste de l'organisme) et de pouvoir appréhender le mode d'action des plantes médicinales. Un cours d'aromathérapie complète le cours de phytothérapie.

Les cours de botanique et les sorties permettent l'identification des plantes nécessaires à la bonne pratique de l'herboristerie.

Un cours de chimie accessible à tous, vous permet de découvrir et de vous initier à l'étude des principes actifs des plantes.

Cet enseignement aborde également la diététique et l'étude des phytonutriments pour vous préparer à devenir un conseiller de santé spécialisé dans les techniques de soins naturels et de prévention.

Herbaliste

Équipe enseignante

Tous nos enseignants ont au moins 10 ans d'expérience



Christine ARNOUX
Dr en Médecine
Homéopathe, sp. médecine tropicale
Diététique/Nutrition,
Physio-Pathologie



James FOREST
Jardinier-cueilleur de simples, formateur
Boulangier, animateur « Semences Paysannes »
Botanique



Sandrine BAZZO
DESU de Chimie-Physique
Herbaliste
Travaux Pratiques, Chimie



Boris PRESSEQ
Botaniste, Formateur, accompagnateur
montagne et animateur nature
Botanique



Hélène BERNARD
Dr en Pharmacie
sp. chimie pharmaceutique
Diététique/Nutrition



Robert PUJOL
Dr en Pharmacie
Attaché de cours
Phytothérapie



Lilian CEBALLOS
Dr en Pharmacie
Dr en Biologie de l'Évolution & Écologie
Physio-pathologie, Plantes médicinales



Françoise THOMAS
Dr en Médecine sp. phytothérapie,
ostéopathie et élixirs floraux
Phytothérapie, Aromathérapie



Herbaliste

1^{re} année - 126h

programme

Anatomie & Physiologie 17,5 heures

& solutions naturelles des problèmes de santé les plus courants

La cellule

Le système digestif

Plantes médicinales 38,5 heures

Pour chaque système du corps humain le cours reprend :

- la liste et les fiches des plantes utilisées
- un tableau synthétique des plantes pouvant être utilisées dans les différents troubles étudiés
- des exemples de démarche en phytothérapie
- une proposition de conseil détaillée

Introduction à la phytothérapie pratique

Récolte, séchage

Mode de préparation traditionnelle des plantes

Plantes du système digestif : estomac / foie / intestins

Chimie verte

Grandes familles de constituants des plantes

Chimie au quotidien 3,5 heures

Rappel de notions élémentaires

Matière, atomes, ions et molécules

Aromathérapie 14 heures

Techniques de production

Critères de qualité

Mode d'emploi et toxicité

Voies d'administration

Formes galéniques

Familles biochimiques

Botanique - cours théoriques 28 heures

Notions de physiologie végétale

Organisation générale d'une plante à fleur

Appareil végétatif (racine, tige, feuille)

Appareil reproducteur (fleur, inflorescence, fruit)

Systématique : notion d'espèce et classification botanique

Botanique de terrain 14 heures

Utilisation d'une flore et herborisation

Diététique & Nutrition 10,5 heures

Alimentation et bases de la nutrition

Besoins nutritionnels

lieu & dates

à THÈBE (65)

au Centre de Montagne

05/06 octobre 2019

09/10 novembre 2019

07/08 décembre 2019

11/12 janvier 2020

01/02 février 2020

29 février/ 01 mars 2020

04/05 avril 2020

16/17 mai 2020

week-end botanique sur le terrain

13/14 juin 2020



Herbaliste

2^e année - 126h

lieu & dates

à **THÈBE** (65)
au **Centre de Montagne**

05/06 octobre 2019
09/10 novembre 2019
07/08 décembre 2019
11/12 janvier 2020
01/02 février 2020
29 février/ 01 mars 2020
04/05 avril 2020
16/17 mai 2020

week-end botanique sur le terrain

13/14 juin 2020



programme

Anatomie & Physiologie 31,5 heures

& solutions naturelles des problèmes de santé les plus courants

Le système respiratoire
Le système urinaire
Le système ostéo-articulaire
Le système cardio-vasculaire
Le système cutané

Plantes médicinales 42 heures

Pour chaque système du corps humain le cours reprend :

- la liste et les fiches des plantes utilisées
- un tableau synthétique des plantes pouvant être utilisées dans les différents troubles étudiés
- des exemples de démarche en phytothérapie
- une proposition de conseil détaillée

Plantes du système respiratoire
Plantes du système urinaire
Plantes du système ostéo-articulaire
Plantes du système cardio-vasculaire
Plantes du système cutané

Chimie verte

Grandes familles de constituants des plantes

Chimie au quotidien 3,5 heures

Rappel de notions élémentaires

Chimie du carbone et du vivant
Groupements fonctionnels
Notions de biochimie

Aromathérapie 10,5 heures

Activité thérapeutique des molécules aromatiques
Effet psycho-émotionnel des fragrances aromatiques
Précautions durant la grossesse et la petite enfance
Huiles essentielles des pathologies infectieuses
Familles biochimiques (suite)

Botanique - cours théoriques 14 heures

Familles botaniques les plus importantes
Arbres

Botanique de terrain 14 heures

Utilisation d'une flore et herborisation

Diététique & Nutrition 10,5 heures

Différents groupes alimentaires et équilibre alimentaire
Méthodes de cuisson

Herbaliste

3^e année - 126h

programme

Anatomie & Physiologie 17,5 heures

& solutions naturelles des problèmes de santé les plus courants

Le système nerveux

Le système génital

Les glandes endocrines

Plantes médicinales 59,5 heures

Pour chaque système du corps humain le cours reprend :

- la liste et les fiches des plantes utilisées
- un tableau synthétique des plantes pouvant être utilisées dans les différents troubles étudiés
- des exemples de démarche en phytothérapie
- une proposition de conseil détaillée

Les plantes du système neuro-endocrinien

Sommeil et états dépressifs

Stress chronique et plantes adaptogènes

Système génital féminin et plantes à activité hormonale

Système génital masculin et thyroïde

Plantes du système immunitaire

Immunité et fatigue

Plantes des maladies métaboliques

Plantes du diabète et de l'obésité

Plantes à risques :

Types d'intoxication et types de toxicité

Troubles éventuellement induits par ingestion ou contact

Quelques principes toxiques

Quelques familles de plantes toxiques sauvages d'Europe

Quelques fruits attrayants pour les enfants

Chimie verte

Grandes familles de constituants des plantes

Aromathérapie 10,5 heures

Huiles essentielles et système nerveux

Huiles essentielles et soins de la peau

Huiles essentielles et troubles musculaires et articulaires

Huiles essentielles et troubles circulatoires

Familles biochimiques (suite)

Botanique - cours théoriques 7 heures

Notion d'écologie

Plantes de montagne

Botanique de terrain 14 heures

Utilisation d'une flore et herborisation

Diététique & Nutrition 17,5 heures

Régimes adaptés en cas de pathologie

Enrichir son alimentation : les compléments naturels

Phytonutriments : composés polyphénoliques, terpéniques et soufrés

Aliments les plus remarquables

lieu & dates

à THÈBE (65)

au Centre de Montagne

05/06 octobre 2019

09/10 novembre 2019

07/08 décembre 2019

11/12 janvier 2020

01/02 février 2020

29 février/ 01 mars 2020

04/05 avril 2020

16/17 mai 2020

week-end botanique sur le terrain

13/14 juin 2020



1 SEMAINE
SUR LE TERRAIN

Herbaliste

stage d'été



Ce stage s'adresse aux élèves Herbalistes qui souhaitent mettre en pratique leurs connaissances.

Il peut être effectué en 1^e, 2^e ou 3^e année, au choix du stagiaire. Il est obligatoire pour l'obtention du certificat d'Herbaliste.

Prérequis : être inscrit en formation Herbaliste

lieux & dates au choix

à THÈBE (65)
au Centre de Montagne

du 20 au 27 juin 2020
du 27 juin au 04 juillet 2020

à SAINT-NICOLAS-LA CHAPELLE (73)
au Chalet La Source

du 20 au 27 juin 2020
du 27 juin au 04 juillet 2020
du 04 au 11 juillet 2020
du 11 au 18 juillet 2020

objectifs

Déterminer les plantes sauvages dans leur milieu naturel.
Réaliser des préparations à base de plantes, maîtriser les différentes formes galéniques.

modalités de suivi de la formation

Six journées de 6 heures soit 36 heures au total
Stage sur le terrain prévu pour 30 à 36 participants
Travail en ½ groupes alternant travaux pratiques / cas pratiques / botanique de terrain
Le stage est encadré par 3 intervenants
Le groupe dispose d'une salle de cours et d'une salle de TP
Les matières premières pour les préparations sont fournies

validation du stage d'été

Reconnaissance de plantes fraîches pour la botanique
Évaluation continue pour les TP et ateliers pratiques

informations pratiques

Du samedi à 17h00 au samedi suivant à 10h00
Les horaires sont précisés sur place

Hébergement en pension complète
à la charge des participants

NB : Les inscriptions se font en début d'année, en même temps que les inscriptions en formation d'Herbaliste. Les inscriptions en cours d'année sont ensuite possibles dans la limite des places disponibles.

programme

Travaux pratiques 12 heures

Révisions :

Formes et techniques galéniques les plus courantes

Distillation :

Théorie / explications / réalisation d'un hydrolat

Préparations à base de plantes :

Alcoolature, teinture, macération huileuse, sirop, cérat, baume, crème, dentifrice...

Ateliers pratiques 6 heures

Phytothérapie appliquée

Étude approfondie des plantes médicinales locales

Herboristerie

Formuler et réaliser des mélanges de plantes médicinales

Organisation du conseil

Travail sur des cas pratiques

Sorties & ateliers botaniques 18 heures

Utilisation d'une clé de détermination

Reconnaissance des plantes à l'aide d'une flore

Rappel phyto-botanique des plantes rencontrées



FORMATIONS PAR CORRESPONDANCE



modalités de suivi des formations par correspondance

Les formations par correspondance débutent en octobre ou en janvier.

Elles sont limitées à 90 personnes.

Elles comprennent 4 ou 6 envois postaux au domicile du stagiaire comprenant supports de cours et évaluations.

Le contenu des envois est détaillé dans chaque programme ainsi que les dates d'envoi des cours et de retours des évaluations.

Pour certaines formations, d'autres documents (monographies de plantes ou huiles essentielles notamment) sont à télécharger sur notre plateforme en ligne.

en option pour Conseiller en Produit Naturel :

- Stage conventionné en entreprise (se renseigner auprès de l'école)

rythme de la formation

La durée de la formation figure sur chaque programme. Il s'agit de la charge de travail estimée - le temps de travail à distance reste variable selon les personnes.

Pour les formations comprenant 4 envois l'élève dispose de 8 semaines pour retourner ses évaluations. Les devoirs sont corrigés de façon détaillée et personnalisée et retournés à l'élève en lettre suivie sous 8 semaines.

Pour les formations comprenant 6 envois l'élève dispose de 4 à 5 semaines pour retourner ses évaluations. Les devoirs sont corrigés de façon détaillée et personnalisée et retournés à l'élève en lettre suivie sous 1 mois.

accompagnement des élèves

Chaque élève dispose d'identifiants de connexion personnels pour accéder à notre plateforme de formation en ligne.

Un tuteur répond deux fois par semaine sur le forum de la formation aux questions en rapport avec le cours étudié, et une hotline est joignable par mail pour les questions techniques.

La plateforme permet également de mettre à disposition des documents complémentaires pour approfondir les cours. Cette partie du travail restant facultative, l'étude des documents complémentaires n'est pas prise en compte dans l'estimation du temps de travail.

assiduité & évaluation

Les évaluations consistent en QCM, questions de cours et études de cas (organisation de conseils).

Le retour de tous les devoirs permet de valider l'assiduité à la formation.

L'obtention de notes, dont la moyenne générale est supérieure à 10/20, permet d'attester des connaissances acquises et de la réussite à la formation.

Pour certaines formations une **épreuve supplémentaire** est organisée en fin de parcours dans nos locaux. Dans ce cas se reporter aux modalités d'évaluation spécifiques mentionnées au programme de la formation.

1 AN
PAR CORRESPONDANCE

Conseiller en Produits Naturels

Vous souhaitez mieux connaître les produits naturels et les compléments alimentaires ?

Cette formation s'adresse aussi bien aux particuliers qu'aux professionnels de la santé, vendeurs/conseillers ou responsables des magasins bio.

Prérequis : avoir 18 ans - niveau bac recommandé

programme 2019-2020

envoi 1 11 octobre 2019

1 DEVOIR à renvoyer pour le 08 novembre

Phyto-Aroma

Bases de la galénique et de la phyto-aromathérapie

Diététique

Historique de la diététique / Écoles alimentaires

envoi 2 29 novembre 2019

2 DEVOIRS à renvoyer pour le 27 décembre

Phyto-Aroma

Aromathérapie : précautions d'emploi des HE
Refroidissements hivernaux

Diététique

Besoins nutritionnels / Graines germées

envoi 3 17 janvier 2020

2 DEVOIRS à renvoyer pour le 14 février

Phyto-Aroma

Troubles digestifs

Diététique

Groupes d'aliments / Calories et besoins énergétiques

envoi 4 06 mars 2020

2 DEVOIRS à renvoyer pour le 03 avril

Phyto-Aroma

La peau et ses déséquilibres / Cosmétique naturelle et bio
Drainage et cure dépurative / Allergies saisonnières

Diététique

Modes de cuisson / Compléments naturels / Cures de jus / Régimes et pathologies / Amincissement / Équilibre alimentaire

envoi 5 24 avril 2020

1 DEVOIR à renvoyer pour le 22 mai

Phyto-Aroma

Troubles articulaires et tendino-musculaires
Troubles liés au vieillissement / Antioxydants

envoi 6 12 juin 2020

2 DEVOIRS à renvoyer pour le 10 juillet

Phyto-Aroma

Système circulatoire / Système endocrinien et génital
Fatigue, stress, troubles du sommeil / Immunité / Troubles de la fonction urinaire / Produits indispensables en voyage

objectifs

Savoir conseiller les produits de phytothérapie, d'aromathérapie, les cosmétiques naturels et les compléments alimentaires, en s'appuyant sur les règles d'hygiène et de diététique.

validation de la formation

10 devoirs à retourner

Évaluation : une ½ journée en présentiel en septembre :

- épreuves écrites (QCM et questions de cours)
- épreuve orale devant un jury de professeurs

intervenants

Richard ARNOLDI - Dr en Biologie, tuteur

Marjolaine BALDOVINI - Dr en Pharmacie, correctrice

Anne-Laure BERNE - Dr en Pharmacie, correctrice

Martine RIGAUDIER-GUIGARDET, correctrice, tutrice



module de regroupement 18 heures

04/05*/06/07 septembre 2020

à **LYON-DARDILLY (69)** au **Lycée Horticole**

Législation, actualité du secteur

Généralités sur la filière bio

Comment réussir son installation

Développement commercial

Echanges autour des projets des participants

Cours magistraux & échange d'expériences animés par :

Pierre ETCHEGOYEN - Conseiller en développement commercial

Pascal DUPONT - Conseiller juridique et financier

Patrick BEUCHER - Avocat spécialisé

* le samedi ½ journée contrôle de connaissances

module Aromathérapie

1 AN
PAR CORRESPONDANCE

Vous recherchez une formation complète en aromathérapie ?

Cette formation s'adresse aussi bien aux particuliers qu'aux professionnels de la santé, du bien-être ou de la distribution de produits bio, et aux personnes en reconversion souhaitant améliorer la qualité de leurs conseils en matière d'huiles essentielles.

Prérequis : avoir 18 ans - niveau bac recommandé

objectifs

Connaître les huiles essentielles, savoir les utiliser et les conseiller en toute sécurité dans un cadre professionnel.

validation de la formation

4 devoirs à retourner

Obtention d'une moyenne supérieure à 10/20

intervenants

Richard ARNOLDI - Dr en Biologie, tuteur

Chantal MENAUD - Dr en Pharmacie, correctrice



module de regroupement 6 heures

18 avril 2020

à LYON-DARDILLY (69) au Lycée Horticole

Méthodologie de l'étude de cas

Questions/réponses sur les thématiques du cours

Cours magistraux et démonstration animés par :

Geneviève BOSSY Microbiologiste - Herbaliste

programme

2019-2020

envoi 1

18 octobre 2019

1 DEVOIR à renvoyer pour le 13 décembre

Champ d'action des huiles essentielles (HE)

Les techniques de production

Les critères de qualité en aromathérapie

Mieux connaître les HE :

biosynthèse des molécules aromatiques, familles

biochimiques, toxicité, précautions d'emploi

Formes galéniques et voies d'administration :

voie interne, voie cutanée, diffusion atmosphérique, doses physiologiques et unités de mesure

Fiche pratique bains aromatiques

envoi 2

10 janvier 2020

1 DEVOIR à renvoyer pour le 06 mars

Mode d'activité des HE

Activités thérapeutiques / effets psycho-émotionnels

Monographies de 12 HE majeures

Deux familles de composés aromatiques :

- phénols / monoterpénols

Fiche pratique baumes aromatiques

envoi 3

27 mars 2020

1 DEVOIR à renvoyer pour le 22 mai

HE et pathologies infectieuses

HE et système nerveux

Deux familles de composés aromatiques :

- 1,8 cinéol / esters terpéniques

Fiches pratiques huiles de massage

envoi 4

05 juin 2020

1 DEVOIR à renvoyer pour le 21 août

HE et soins de la peau

HE et troubles circulatoires

HE et troubles musculaires et articulaires

HE et grossesse

Aromathérapie et petite enfance

Les hydrolats

Une famille de composés aromatiques : les cétones

Fiche pratique huiles de massage amincissante

Cette formation s'adresse aussi bien aux particuliers qu'aux professionnels de la santé, du bien-être ou de la distribution de produits naturels à base de plantes souhaitant améliorer la qualité de leurs conseils.

Des connaissances préalables sont exigées en anatomie, physiologie et pathologie. À défaut, envisager un travail complémentaire dans ce domaine.

Prérequis : avoir 18 ans - niveau bac recommandé

programme 2019-2020

envoi 1 10 janvier 2020

2 DEVOIRS à renvoyer pour le 14 février

Introduction à la phytothérapie pratique
Récolte, séchage et modes de préparations traditionnelles
Plantes du système digestif : estomac

envoi 2 13 mars 2020

2 DEVOIRS à renvoyer pour le 17 avril

Plantes du système digestif (suite) : foie/intestins

envoi 3 15 mai 2020

2 DEVOIRS à renvoyer pour le 19 juin

Plantes du système respiratoire
Plantes du système urinaire

envoi 4 17 juillet 2020

3 DEVOIRS à renvoyer pour le 21 août

Plantes du système ostéo-articulaire
Plantes du système cardio-vasculaire
Plantes du système cutané

envoi 5 18 septembre 2020

3 DEVOIRS à renvoyer pour le 23 octobre

Plantes du système immunitaire et de la fatigue
Plantes du système neuro-endocrinien :
• sommeil, états dépressifs
• stress chronique

envoi 6 20 novembre 2020

3 DEVOIRS à renvoyer pour le 30 décembre

Plantes du système neuro-endocrinien (suite) :
• système génital féminin
• système génital masculin
Plantes des maladies métaboliques

objectifs

Connaître les usages des plantes médicinales, savoir les utiliser et les conseiller en toute sécurité dans un cadre professionnel.

validation de la formation

15 devoirs à retourner

Obtention d'une moyenne supérieure à 10/20

intervenants

Richard ARNOLDI - Dr en Biologie, tuteur

Pascale GÉLIS-IMBERT - Dr en Pharmacie, correctrice

Julie SUBIRANA - Dr en Médecine, correctrice

pédagogie

Le cours est structuré autour de l'organisation en systèmes fonctionnels du corps humain.

Pour chaque système, il reprend :

- la liste et les fiches des plantes utilisées (fiches de plantes à télécharger sur la plateforme)
- un tableau synthétique des plantes pouvant être utilisées dans les différents troubles étudiés
- des exemples de démarche en phytothérapie
- une proposition de conseil détaillée



module de regroupement 6 heures

18 avril 2020

à LYON-DARDILLY (69) au Lycée Horticole

Règles d'élaboration des tisanes composées

Harmonisation des saveurs

Cours magistraux et démonstration animés par :

Gilles CORJON Dr en Pharmacie - Herboriste

FORMATIONS EN LIGNE

Depuis toujours l'ELPM s'inscrit dans la modernité en proposant un enseignement basé sur les connaissances de l'Herboristerie traditionnelle et les découvertes les plus récentes en matière de recherche.

La technologie internet et la digitalisation ont permis de faire évoluer son enseignement et de le transformer en une expérience vivante et interactive même à distance !

modalités de suivi des formations en ligne

Les formations débutent en octobre ou en mars.

Le cours est disponible sur notre plateforme d'enseignement en ligne. Chaque élève reçoit ses identifiants personnels de connexion, par mail, le jour du démarrage de la formation. Il peut ensuite suivre son cours à domicile en se connectant à son rythme pendant toute la durée de la formation.



déroulement des formations & suivi de l'assiduité

Un module d'accueil décrit le déroulement du parcours qui est rendu disponible en plusieurs étapes intitulées modules.

Les dates d'ouverture des modules et leur contenu sont détaillés dans chaque programme.

Le temps de travail effectif estimé est précisé par module et se répartit en 2/3 d'apports théoriques et 1/3 d'activités de mise en application.

La partie théorique est proposée sous forme de supports de cours à télécharger.

Nos parcours alternent toujours théorie et pratique

La partie activité consiste en recettes, mises en situation, exercices d'observation et quiz d'auto-évaluation.

La participation aux quiz d'auto-évaluation est obligatoire car elle permet d'attester de l'assiduité des participants.

Chaque module propose également des ressources complémentaires, sous forme de vidéos ou de liens externes, pour illustrer ou approfondir le cours et en faire une expérience interactive et vivante.

L'ergonomie de notre plateforme permet à chacun de personnaliser son parcours et de suivre très facilement sa progression dans les différents modules. Les forums et activités proposés transforment l'enseignement en une expérience vivante et interactive.

accompagnement des élèves

Chaque apprenant est suivi par un tuteur joignable sur la plateforme. Il s'engage à répondre sur une base indicative de 2 fois par semaine.

Une équipe de professeurs encadre chaque formation. Sa composition est communiquée avec le programme.

Un service d'assistance technique est également joignable par mail en cas de besoin.

évaluation

Les évaluations consistent en QCM, questions de cours et études de cas.

L'obtention de notes, dont la moyenne générale est supérieure à 10/20, permet d'attester des connaissances acquises et de la réussite à la formation.

Pour certaines formations une **épreuve supplémentaire** est organisée en fin de parcours dans nos locaux. Dans ce cas se reporter aux modalités d'évaluation spécifiques mentionnées au programme de la formation.

Vous souhaitez vous former à l'utilisation des plantes médicinales ou approfondir vos connaissances dans un cadre professionnel ?

Cette formation s'adresse aussi bien aux particuliers qu'aux professionnels de la santé, du bien-être, de l'agriculture et des milieux naturels.

Prérequis : avoir 18 ans - niveau bac recommandé

validation de la formation

2 contrôles en ligne chaque année en mars et en septembre

comprenant :

- quiz et questions de cours (30 mn par matière)
- devoirs de réflexion : botanique, plantes médicinales et aromathérapie

Participation à un stage d'été pour la partie pratique :

- épreuve de reconnaissance de plantes fraîches
- évaluation continue

Date des examens (en ligne, à domicile) :

- évaluation à mi-parcours : 20 mars 2020
- évaluation de fin d'année : 04 septembre 2020

Examen de fin de formation

(en présentiel à Lyon-Dardilly ou Thèbe) :

- épreuve orale devant un jury de professeurs

validité du certificat d'herbaliste

Le certificat d'Herbaliste n'est pas un diplôme reconnu par l'Etat. Cependant, la législation actuelle permet à des non-médecins et des non-pharmaciens de vendre ou de conseiller les plantes médicinales, les huiles essentielles et les compléments alimentaires en vente libre, à condition de respecter le monopole pharmaceutique et de ne pas pratiquer l'exercice illégal de la médecine (le diagnostic médical étant réservé aux médecins).

La notoriété et la qualité des enseignements de l'ELPM garantissent la reconnaissance professionnelle du certificat d'Herbaliste.



objectifs

Apprendre à reconnaître les plantes médicinales, les cueillir, les préparer et les utiliser en toute sécurité.

Acquérir le savoir faire et les pratiques de l'herboristerie traditionnelle ainsi que les connaissances scientifiques les plus récentes en matière de plantes médicinales, d'aromathérapie, de nutrition...

enseignants

La formation est encadrée pour chaque matière par des professeurs de l'équipe Herbaliste qui répondent au moins deux fois par semaine sur les forums et corrigent les travaux demandés.

cursus sur 3 ans

- 3 années d'enseignement en ligne
- Un stage terrain d'une semaine - dit stage d'été - pour pratiquer la botanique et apprendre les bases de la galénique

L'enseignement comporte l'étude de 260 monographies de plantes médicinales, 26 monographies d'huiles essentielles et 23 monographies d'huiles végétales.

En option :

- 1 journée LÉGISLATION en septembre (gratuit)
- 3 week-ends d'herborisation sur le terrain
- Ateliers pratiques d'herboristerie (voir PAGE 14)
- Ateliers de jardinage des simples (gratuit voir PAGE 14)
- Ateliers d'écoute dans la relation d'aide (voir PAGE 14)
- Stage conventionné en entreprise (se renseigner auprès de l'école)

modalités de suivi de la formation

Formation en ligne prévue pour 130 participants.

La formation comprend 126 heures de cours par an réparties en 8 modules.

Chaque module est estimé à environ 16 heures de travail.

Le cycle complet de 3 ans comprend 414 heures au total.

Herbaliste

Équipe enseignante

TUTEURS & CORRECTEURS

Tous nos enseignants ont au moins 10 ans d'expérience



Richard ARNOLDI

Dr en Biologie
Herbaliste
Botanique



Thiphaine DESCHAUX

Cueilleuse de plantes médicinales
et distillatrice, Herbaliste
Phytothérapie, Aromathérapie



Marjolaine BALDOVINI

Dr en Pharmacie
Herbaliste
Phytothérapie, Physio-pathologie



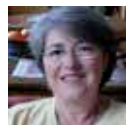
Béatrice MANCEAU-MEYNIER

Dr en Médecine
Physio-pathologie



Sandrine BAZZO

DESU de Chimie-Physique
Herbaliste
Travaux Pratiques, Chimie



Chantal MENIAUD

Dr en Pharmacie
Herbaliste
Phytothérapie



Christophe BERNARD

Naturopathe
Herbaliste
Phytothérapie



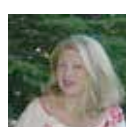
Boris PRESSEQ

Botaniste, Formateur, accompagnateur
montagne et animateur nature
Botanique



Geneviève BOSSY

Microbiologiste
Herbaliste
Aromathérapie



Martine RIGAUDIER-GUIGARDET

Formatrice en diététique/cuisine-santé
Diététique



Lilian CEBALLOS

Dr en Pharmacie
Dr en Biologie de l'Évolution & Écologie
Physio-pathologie, Plantes médicinales



Rita & Georges RENAUD

Botanistes
Herbalistes
Botanique, Aromathérapie



Gilles CORJON

Dr en Pharmacie, Herboriste
Phytothérapie, Aromathérapie, Chimie,
Phytonutriments



Julie SUBIRANA

Dr en Médecine
Herbaliste
Phytothérapie

Herbaliste

1^{re} année - 126h

pédagogie

Pour vous familiariser avec l'utilisation des plantes médicinales, la formation d'Herbaliste est structurée autour de l'organisation en systèmes fonctionnels du corps humain.

Des bases d'anatomie et de physiologie vous permettront de mieux comprendre les grandes fonctions corporelles, comment chaque système est intégré au reste de l'organisme et de pouvoir appréhender le mode d'action des plantes médicinales. Un cours d'aromathérapie complète le cours de phytothérapie.

Les cours de botanique et les sorties permettent l'identification des plantes nécessaire à la bonne pratique de phytothérapie.

Un cours de chimie accessible à tous, vous permet de découvrir et de vous initier à l'étude des principes actifs des plantes.

Cet enseignement aborde également la diététique et l'étude des phytonutriments pour vous préparer à devenir un conseiller de santé spécialisé dans les techniques de soins naturels et de prévention.

programme 2019-2020

module d'accueil 19/21 octobre 2019

Présentation de l'ELPM, de la formation et de la plateforme

module 1 21 octobre/18 novembre 2019

Plantes médicinales

Introduction à la phytothérapie pratique

Anatomie-physiologie

La cellule

module 2 18 novembre/16 décembre 2019

Botanique

Systématique : notion d'espèce et classification

Diététique & Nutrition

Alimentation et bases de la nutrition

Les besoins nutritionnels

Chimie au quotidien

Matière, atomes, ions et molécules

Plantes médicinales

Récolte, séchage, stockage

Modes de préparations des plantes

module 3 16 décembre 2019/20 janvier 2020

Botanique

Notions de physiologie végétale

Organisation générale d'une plante à fleur

Chimie verte

Grandes familles de constituants des plantes

Anatomie-physiologie

Anatomie de l'appareil digestif : estomac, foie, intestin

module 4 20 janvier/17 février 2020

Anatomie-physiologie

Pathologies de l'appareil digestif : estomac, foie, intestin

Plantes médicinales

Plantes de l'estomac : organisation d'un conseil dirigé

module 5 17 février/30 mars 2020

Botanique

Appareil végétatif et fleurs

Aromathérapie

Techniques de productions et critères de qualité

module 6 30 mars/27 avril 2020

Botanique

Fruits

Plantes médicinales

Pantes du foie : organisation d'un conseil dirigé

module 7 27 avril/25 mai 2020

Botanique

Classification botanique et utilisation d'une flore

Diététique & Nutrition

Les besoins nutritionnels (suite)

module 8 25 mai/30 juin 2020

Plantes médicinales

Plantes de l'intestin : organisation d'un conseil dirigé

Aromathérapie

Modes d'emploi et toxicité / Voies d'administration

Formes galéniques / Familles biochimiques



Herbaliste

2^e année - 126h

programme 2019-2020

module d'accueil 19/21 octobre 2019

Présentation du programme de deuxième année

module 1 21 octobre/18 novembre 2019

Anatomie-physiologie

Le système respiratoire

Chimie au quotidien

Chimie du carbone et du vivant

Groupements fonctionnels

Notions de biochimie

module 2 18 novembre/16 décembre 2019

Plantes médicinales

Plantes du système respiratoire / conseil dirigé

Chimie verte

Grandes familles de constituants des plantes

module 3 16 décembre 2019/20 janvier 2020

Anatomie-physiologie

Le système urinaire

Plantes médicinales

Plantes du système urinaire / conseil dirigé

Diététique & Nutrition

Groupes alimentaires

module 4 20 janvier/17 février 2020

Aromathérapie

Activité thérapeutique des molécules aromatiques

Effet psycho-émotionnel des fragrances aromatiques

Précautions pendant la grossesse et la petite enfance

Huiles essentielles des pathologies infectieuses

Chimie verte

Grandes familles de constituants des plantes

Diététique & Nutrition

Groupes alimentaires (suite)

module 5 17 février/30 mars 2020

Botanique

Arbres

Anatomie-physiologie

Le système ostéo-articulaire

Plantes médicinales

Plantes du système ostéo-articulaire / conseil dirigé

module 6 30 mars/27 avril 2020

Anatomie-physiologie

Système cardio-vasculaire

Plantes médicinales

Plantes du système cardio-vasculaire / conseil dirigé

module 7 27 avril/25 mai 2020

Aromathérapie

Familles biochimiques

Chimie verte

Grandes familles de constituants des plantes

Botanique

Familles botaniques les plus importantes

module 8 25 mai/30 juin 2020

Anatomie-physiologie

Le système cutané

Plantes médicinales

Plantes du système cutané / conseil dirigé

Diététique & Nutrition

Techniques de cuisson

Équilibre alimentaire



Herbaliste

3^e année - 126h

programme 2019-2020

module d'accueil 19/21 octobre 2019

Présentation du programme de troisième année

module 1 21 octobre/18 novembre 2019

Anatomie-physiologie

Le système nerveux

Plantes médicinales

Plantes des troubles du sommeil et états dépressifs

module 2 18 novembre/16 décembre 2019

Aromathérapie

Huiles essentielles et système nerveux

Huiles essentielles et soins de la peau

Huiles essentielles et troubles musculaires et articulaires

Chimie verte

Grandes familles de constituants des plantes

module 3 16 décembre 2019/20 janvier 2020

Anatomie-physiologie

Les glandes endocrines

Plantes médicinales

Plantes adaptogènes et stress chronique

module 4 20 janvier/17 février 2020

Anatomie-physiologie

Le système génital

Plantes médicinales

Plantes du système génital féminin

Plantes à activité hormonale

module 5 17 février/30 mars 2020

Botanique

Notions d'écologie

Plantes de montagne

Plantes médicinales

Plantes du système génital masculin

Plantes de la thyroïde

module 6 30 mars/27 avril 2020

Plantes médicinales

Plantes du système immunitaire et de la fatigue

Diététique & Nutrition

Régimes adaptés en cas de pathologie

module 7 27 avril/25 mai 2020

Plantes médicinales

Plantes du diabète et de l'obésité

Diététique & Nutrition

Propriétés des phyto-nutriments

Phytonutriments : composés polyphénoliques

Aromathérapie

Huiles essentielles et troubles circulatoires

Familles biochimiques

module 8 25 mai/30 juin 2020

Diététique & Nutrition

Enrichir son alimentation : les compléments naturels

Phytonutriments : composés terpéniques et soufrés

Aliments les plus remarquables

Plantes à risque

Types d'intoxication et types de toxicité

Troubles éventuellement induits par ingestion ou contact

Quelques principes toxiques

Quelques familles de plantes toxiques sauvages d'Europe

Quelques fruits attrayants pour les enfants



Aromathérapie

15 SEMAINES
EN LIGNE

les fondamentaux

Vous souhaitez vous initier à l'aromathérapie ? Nous vous proposons un parcours, ponctué d'exercices de recettes pratiques et d'astuces pour véritablement vous approprier la méthode d'utilisation des huiles essentielles.

Cette formation s'adresse aussi bien aux particuliers qu'aux professionnels de la santé, du bien-être ou de la distribution de produits naturels souhaitant améliorer la qualité de leurs conseils en matière d'huiles essentielles.

Prérequis : avoir 18 ans - niveau bac recommandé

objectifs

Connaître les huiles essentielles, savoir les utiliser et les conseiller en toute sécurité.

modalités de suivi de la formation

Formation en ligne de 6 modules

La formation comprend 54 heures :

- 45 heures de cours en ligne (minimum 3h/semaine)
- 9 heures d'étude de cas en ligne

validation de la formation

Étude de cas en ligne à réaliser pendant le module 6

tutrice



Geneviève BOSSY

Microbiologiste
Herbaliste



programme

2019-2020

module 1

09/20 mars 2020

Introduction à l'aromathérapie

module 2

23 mars/24 avril 2020

Le parcours du botaniste

Comprendre comment passer de la plante à l'HE

module 3

23 mars/24 avril 2020

Le parcours du biochimiste

Connaître les molécules composant les HE

module 4

27 avril/08 mai 2020

Des usages & un cadre pour utiliser les HE

Définition de l'aromathérapie

Comment bien utiliser les HE

L'effet psycho-émotionnel

module 5

11 mai/19 juin 2020

Le parcours de l'aromathérapeute

12 HE majeures

module 6

22/30 juin 2020

Étude de cas

9 heures

Le programme correspond aux deux premiers envois de la formation par correspondance. Un formulaire thérapeutique détaillé permet d'approfondir seul et à son rythme le contenu des envois 3 et 4 (voir PAGE 30).

8 JOURNÉES
TOULOUSE-LVALETTE

Herboristerie Familiale

l'Armoire aux Plantes

Vous souhaitez utiliser les plantes médicinales pour faire face aux « petits maux » rencontrés au fil des saisons et apprendre à élaborer votre herboristerie familiale ?

Cette formation s'adresse aussi bien aux particuliers qu'aux professionnels de l'accueil rural et de l'animation nature souhaitant proposer des ateliers/ animations autour des plantes médicinales.

Prérequis : avoir 18 ans

lieu & dates

à **LVALETTE** (31)
aux **Ateliers en Herbes**
dates à préciser (jeudis & vendredis)

programme

Présentation de la phytothérapie

Une approche globale des soins

Modes d'action des plantes

Mode d'emploi et dosage des remèdes

Formes galéniques

Étude des plantes médicinales par systèmes

Rappel d'anatomie-physiologie

Présentation des affections courantes : conseils hygiéno-diététiques, phytothérapie, aromathérapie et autres soins naturels

Les plantes de la digestion / de la respiration / de la sphère urinaire / du système nerveux / de l'appareil locomoteur / du système cardio-vasculaire / autres notions complémentaires

Les plantes du drainage / dépuraton

Cure de printemps et d'automne

La trousse de secours

Les produits de base pour les maux du quotidien

Présentation de l'aromathérapie

Extraction des huiles essentielles

La variété des essences

Qualité des huiles essentielles

Mode d'emploi et dosage

Initiation à la botanique

Identification des principales familles de plantes médicinales sur le terrain

Cueillette et conservation (théorie)

Travaux pratiques

Chaque week-end de cours sera ponctué par de nombreux travaux pratiques qui seront l'occasion d'apprendre à élaborer des sirops, teintures, acétolés, baumes, huiles de massage, crèmes, tisanes...

Chacun repartira avec ses préparations.

objectifs

Apprendre les fondamentaux de l'herboristerie traditionnelle et savoir élaborer des préparations simples à base de plantes.

modalités de suivi de la formation

Formation en présentiel

Groupes de 8 à 12 personnes

La formation comprend 48 heures de cours :

- cours magistraux avec supports de cours (36 heures)
- travaux pratiques (12 heures, matériel fourni)

Cycle de 4 week-ends ou 8 journées

validation de la formation

Contrôle continu

enseignante



Sandrine BAZZO

Herbaliste

DESU de Chimie-Physique



Aromathérapie

4 WEEK-ENDS
TOULOUSE

Vous recherchez une formation complète en aromathérapie ?

Cette formation s'adresse aussi bien aux particuliers qu'aux professionnels de la santé, du bien-être ou de la distribution de produits bio et aux personnes en reconversion souhaitant améliorer la qualité de leurs conseils en matière d'huiles essentielles.

Prérequis : avoir 18 ans - niveau bac recommandé

objectifs

Connaître les huiles essentielles, savoir les utiliser et les conseiller en toute sécurité dans un cadre professionnel.

modalités de suivi de la formation

Formation en présentiel

Groupe de 8 à 40 personnes

La formation comprend 48 heures de cours

- cours magistraux avec supports de cours
- mise en application : conseils pratiques

Cycle de 4 week-ends de 12 heures (samedi/dimanche)

Kit pédagogique d'huiles essentielles fourni

validation de la formation

Test écrit : QCM et questions de cours

enseignants

à **TOULOUSE** (31)



Lilian CEBALLOS

Dr en Pharmacie

Dr en Biologie de l'Évolution & Écologie



Pascal VEYSSI

Dr en Médecine

lieu & dates

à **TOULOUSE** (31)

lieu à préciser

18/19 janvier 2020

22/23 février 2020

21/22 mars 2020

25/26 avril 2020

programme

premier week-end

Champ d'action et propriétés thérapeutiques

Techniques de production et critères de qualité

Mieux connaître les huiles essentielles (HE) : biosynthèse des molécules aromatiques, familles biochimiques, toxicité, précautions d'emplois

deuxième week-end

Mode d'utilisation des HE

Mode d'activité des HE

À la découverte de 12 HE majeures : monographies

troisième week-end

HE et pathologies infectieuses

HE et système nerveux

quatrième week-end

HE et soins de la peau

HE et troubles circulatoires

HE et troubles tendino-musculaires et articulaires

HE et petite enfance

HE et santé au féminin

Focus sur les hydrolats



stage pratique RÉALISER ses Cosmétiques



lieu & dates

à LAVALETTE (31)
aux Ateliers en Herbes
du 08 au 11 mai 2020

Vous souhaitez apprendre à réaliser vos produits cosmétiques ? Avec un bol, des ingrédients bien choisis, quelques connaissances et une pincée de savoir-faire, vous préparerez crème, baume, lotion, masque, lait, shampooing, huile de massage...

Cette formation s'adresse à toute personne souhaitant découvrir la cosmétique naturelle ou souhaitant animer des ateliers de cosmétique naturelle.

Prérequis : avoir 18 ans

programme

Le programme alterne théorie et pratique.

La théorie

Physiologie de la peau et des phanères

Étude des différentes matières premières utilisées

Étude des principales plantes utilisées en cosmétique et leurs différentes formes d'administration

Soins pour visage, corps et cheveux

La pratique

Préparation de formes de base

Huile de macération, macérâts glycinés

Préparation de cosmétiques de beauté et de santé

Les participants repartent avec une gamme complète de produits élaborés durant le stage :

- soins du visage : lait démaquillant, lotion tonique, crèmes, masques...
- soins du corps : exfoliant, gel douche, shampooing...
- et aussi : baume à lèvres, ombre à paupières, mascara, crème soyeuse, huile scintillante pour le corps...

La formation se termine par un atelier de synthèse au cours duquel chacun présente et réalise sa propre formule.

Le prix du stage comprend, pour chaque participant, le matériel nécessaire aux préparations.

objectifs

Apprendre à formuler des cosmétiques de soin ou de beauté, à partir de bases simples.

modalités de suivi de la formation

Niveau débutant

Groupe de 8 à 16 personnes

La formation comprend 24 heures de cours :

- cours magistraux avec supports de cours (8 heures)
- travaux pratiques (16 heures)

validation de la formation

Contrôle continu

enseignante



Sandrine BAZZO

Herbaliste
DESU de Chimie-Physique

Apithérapie

1 WEEK-END
TOULOUSE

Vous souhaitez découvrir les nombreuses propriétés préventives et thérapeutiques des produits de la ruche ?

Cette formation s'adresse aussi bien aux particuliers qu'aux apiculteurs, aux professionnels de la santé, du bien être ou de la distribution de produits naturels, souhaitant améliorer la qualité de leurs conseils en matière de produits de la ruche.

Prérequis : avoir 18 ans

objectifs

Utiliser, valoriser et conseiller les produits de la ruche dans un contexte de prévention santé.

modalités de suivi de la formation

Formation en présentiel

Groupe de 8 à 20 personnes

La formation comprend 12 heures de cours :

- cours magistraux
- travaux pratiques : démonstration de l'utilisation des produits de la ruche

validation de la formation

Contrôle continu

enseignants

à TOULOUSE (31)



Lilian CEBALLOS

Dr en Pharmacie

Dr en Biologie de l'Évolution & Écologie

programme

L'apithérapie en France, en Europe et dans le monde

Les abeilles, la colonie, leur travail, le rôle de l'apiculteur

Les produits de l'abeille

Composition, propriétés, utilisations, posologie

Travaux pratiques

Dégustation de produits de la ruche, mélange apithérapique

lieu & dates

à TOULOUSE (31) lieu à préciser

25/26 janvier 2020



& aussi... à l'ELPM

L'ELPM propose également à Lyon et en régions une large palette de formations.



formations longues

Herbaliste
Conseiller en Produits Naturels



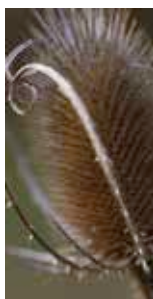
formations à distance

Conseiller en Produits Naturels
module Aromathérapie
module Plantes Médicinales
Herbaliste
Aromathérapie



formations courtes

Aromathérapie
Herboristerie Familiale
Communication avec les Plantes
Ayurvéda
Géobiologie
Ethnobotanique **NOUVEAU**



stages pratiques

PRATIQUER la Gemmothérapie
CUEILLIR les Plantes Médicinales
DÉCOUVRIR les Hydrolats
CUISINER aux Plantes Sauvages
RÉALISER ses Cosmétiques
FABRIQUER ses Savons **NOUVEAU**
COMMUNIQUER avec les Plantes



journées & week-ends à thème

Fleurs du Dr Bach
Gemmothérapie
Apithérapie
Soins Chiens & Chats au Naturel
Hygiène Intestinale **NOUVEAU**
Monde des Odeurs
Ateliers Beauté Nature



sorties & voyage

Sorties Botaniques
Voyage Culturel & Botanique

La brochure complète est disponible sur simple demande :

par mail : info@elpmsn.fr
par téléphone : 04 78 30 84 35

Informations Pratiques

renseignements

Vous pouvez nous contacter :

par téléphone **04 78 30 84 35**

par mail **info@elpmsn.fr**

sur place **uniquement sur rendez-vous**

Ouverture des bureaux

lundi, mardi, jeudi et vendredi

de 9h30 à 12h00

et de 14h00 à 17h00

certification qualité



L'ELPM est certifiée LRQA décret qualité et référencée Datadock.

Nos indicateurs qualité :

1 200 élèves formés chaque année

93% de formations maintenues

95% de satisfaction globale

inscriptions

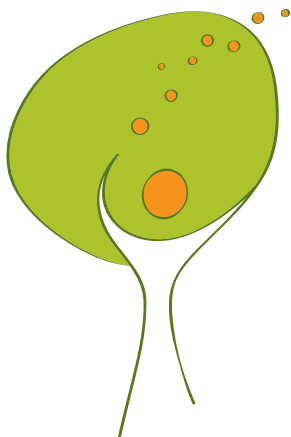
Vous pouvez demander un dossier d'inscription par téléphone ou par mail : inscription@elpmsn.fr

prérequis

Pour toutes nos formations : avoir 18 ans

validations

Les formations de l'ELPM sont validées par l'obtention d'une attestation de suivi de formation mentionnant, le cas échéant, le résultat du contrôle des connaissances.



débouchés

Agriculture

(en complément d'une formation agricole)

Culture, cueillette, transformation des plantes médicinales

Installation en agriculture ou complément d'activité

Création d'activité de cueilleur indépendant

Domaine de la santé

(pour les professions médicales uniquement)

Introduction de la phytothérapie et de l'aromathérapie dans la pratique quotidienne

Domaine du bien-être

(ostéopathes, naturopathes, sophrologues, réflexologues, praticiens de massage, esthéticiennes...)

Introduction de la phytothérapie et de l'aromathérapie dans la pratique quotidienne

Domaine de l'animation et de la formation

(accompagnateur en montagne, animateurs

environnement, propriétaires de gîte, formateurs...)

Création d'activités en lien avec la botanique ou la valorisation des plantes sauvages

Ateliers de cueillette, cuisine, transformation de plantes sauvages

Sorties botaniques grand public

Formateur pour l'herboristerie familiale à l'École Lyonnaise de Plantes Médicinales

Conseil en boutique

(boutique bio ou rayon phyto/aroma en officine)

Création d'activité

Nos élèves ont parfois des projets très créatifs...

À titre d'exemple, découvrez ce que sont devenus nos anciens élèves dans la rubrique réseau d'Herbalistes sur le site Internet de l'ELPM.

Nous accueillons également un large public qui vient se former par plaisir aux vertus des plantes médicinales.

Tarifs 2019-2020

| pages | | | tarif officiel prise en charge | remise 25 % ** financement personnel |
|-------|--|--|-----------------------------------|---|
| 04 | Herbaliste | l'année | 2 268 € | 1 800 € |
| 09 | Stage d'Été d'Herbaliste * | la semaine | 648 € | 520 € |
| 11 | Conseiller en Produits Naturels PAR CORRESPONDANCE | | 2 268 € | 1 860 € |
| 12 | module Aromathérapie PAR CORRESPONDANCE | | 744 € | 590 € |
| 13 | module Plantes Médicinales PAR CORRESPONDANCE | | 1 134 € | 900 € |
| 14 | Herbaliste EN LIGNE | l'année | 2 268 € | 1 800 € |
| 20 | Aromathérapie EN LIGNE | | 702 € | 560 € |
| 21 | Herboristerie Familiale | PLEIN TARIF | 960 € | 790 € |
| | | TARIF RÉDUIT SPÉCIAL DÉCOUVERTE RÉGION | - | 660 € |
| 22 | Aromathérapie | | 960 € | 850 € |
| 23 | RÉALISER ses Cosmétiques | | 624 € | 500 € |
| 24 | Apithérapie | | 258 € | 205 € |

** La gestion administrative simplifiée des dossiers nous permet de proposer 25% de remise en cas de financement personnel.

Frais de dossier (pour une année) :

Formations de 2 week-ends et plus : 40 €
Formation de moins de 2 week-ends : 15 €

* Formations sur le terrain :

Le prix ne comprend jamais la pension complète.
Tarif précisé au moment de l'inscription

TVA :

Le prix s'entend TTC pour les formations loisirs.
Les prix s'entendent exonérés de TVA selon l'Art. 261-4-4 du CGI pour les formations professionnelles (prise en charge ou financements personnels).

Pour toutes les formations :

possibilité de paiements échelonnés.



le monde des plantes, notre nature...



Ecole Lyonnaise
de Plantes Médicinales
& des Savoirs Naturels

SAS - enseignement privé
SIRET : 50792207800013 APE 8559B

13 rue Alsace-Lorraine – 69001 Lyon
04 78 30 84 35
info@elpmsn.fr

www.ecoledeplantesmedicinales.com

accueil sur rendez-vous uniquement et permanence téléphonique

lundi, mardi, jeudi & vendredi
de 9h30 à 12h00 et de 14h00 à 17h00